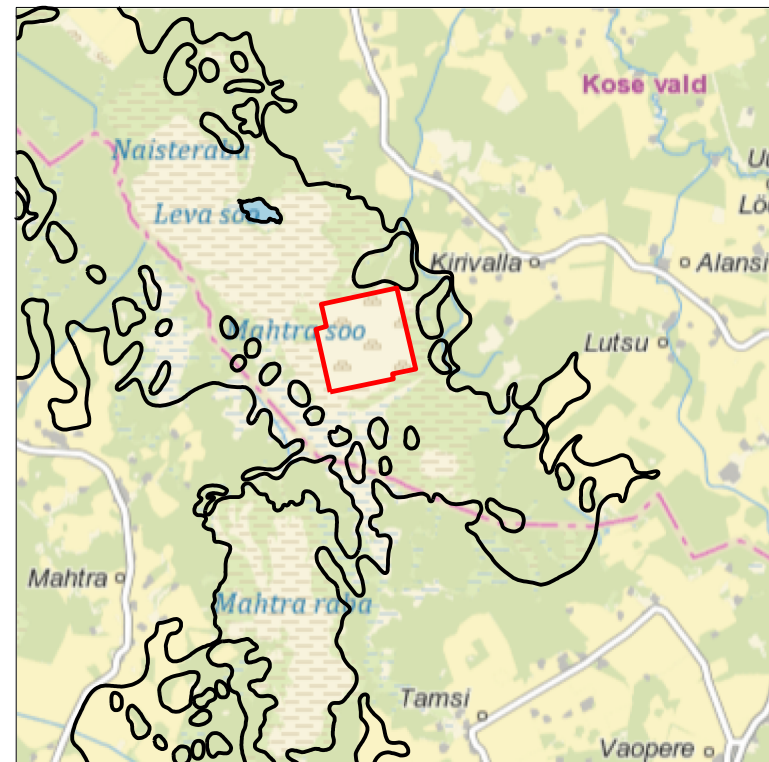


ASENDIPLAAN

M 1 : 100 000



Kaardileht nr 634 Kehra, 632 Türi

Mäeeraldise piiripunktide koordinaadid

Nr	X	Y
1	6 554 233,45	560 766,25
2	6 554 446,43	561 764,10
3	6 553 376,39	562 015,78
4	6 553 309,78	561 707,25
5	6 553 242,92	561 720,49
6	6 553 070,45	560 881,96
7	6 553 901,30	560 695,79
8	6 553 939,91	560 834,18

Pindala 129,60 ha

Mäeeraldise teenindusmaa piiripunktide koordinaadid

Nr	X	Y
1'	6 554 270,98	560 707,36
2'	6 554 431,35	561 459,08
3'	6 554 532,14	561 513,86
4'	6 554 529,99	561 587,18
5'	6 554 474,71	561 558,88
6'	6 554 454,36	561 812,60
7'	6 553 334,56	562 075,92
8'	6 553 274,81	561 767,75
9'	6 553 201,99	561 782,15
10'	6 553 009,34	560 845,39
11'	6 553 933,02	560 638,18
12'	6 553 971,58	560 776,21

Pindala 154,09 ha

Ploki 1 aT piiripunktide koordinaadid

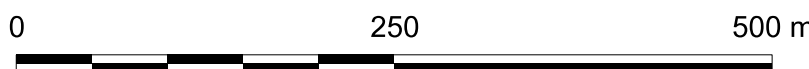
Nr	X	Y
1	6 554 233,45	560 766,25
P9	6 554 304,28	561 098,10
P10	6 554 209,99	561 118,22
P11	6 554 135,22	560 788,86
P12	6 554 394,57	561 521,13
2	6 554 446,43	561 764,10
P2	6 554 355,43	561 789,13
P13	6 554 306,14	561 555,24
P14	6 554 352,22	561 545,59
P15	6 553 127,75	560 869,05
P16	6 553 258,64	561 502,77
P17	6 553 230,97	561 506,67
P18	6 553 195,84	561 491,58
P6	6 553 070,45	560 881,91

Pindala 9,36 ha

Ploki 2 aT piiripunktide koordinaadid

Nr	X	Y
1	6 554 233,45	560 766,25
2	6 554 446,43	561 764,10
P2	6 554 355,43	561 789,13
P3	6 553 364,79	562 008,76
P4	6 553 300,58	561 709,07
5	6 553 242,92	561 720,49
P6	6 553 070,45	560 881,91
P7	6 553 898,45	560 696,08
P8	6 553 937,06	560 834,47

Pindala 129,60 ha



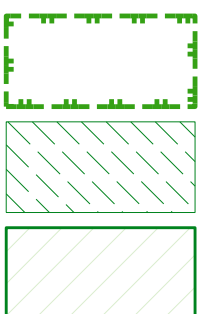
Märkused:

- Koordinaadid L-Est 97 süsteemis, kõrgused EH2000 süsteemis.
- Lähtekoordinaadid ja kõrgus: Trimble VRS Now baasjaamade võrk.
- Mõõdistas OÜ Inseneribüroo STEIGER 28.08.2024.
- Asendiplaan: Maa-ameti X-GIS kaardirakendus.
- Plaani koostamisel on kasutatud:
 - Maa-ameti väljastatud katastrüksuste piiriandmeid (seisuga 29.11.2024);
 - Maa-ameti väljastatud kitsenduste andmeid (seisuga 29.11.2024);
 - Keskkonnaagentuuri EELISe andmeid (seisuga 29.11.2024);
 - Maavarade registri maardlate, plokkide ja mäeeraldiste piiriandmeid (seisuga 29.11.2024).
- Kasutatud tarkvara: Bentley PowerCivil for Baltics V8i (litsents: 70000661800020).
- Uuringupunktide koordinaadid on toodud tekstilisas 2.

Objekti nimetus ja aadress Leva turmisala Mahtra turbamaardla Kose vald, Harju maakond	Joonise sisu Topograafiline ja varu arvutuse plaan	Graafiline lisa 1/3 Mõõtkava 1:5000
OÜ Inseneribüroo STEIGER Männiku tee 104, 11216 Tallinn +372 668 1011, info@steiger.ee	Koostas Kaja Paat /Allkirjastatud digitaalselt/	Kuupäev 06.01.2025
	Kinnitas Helis Pormeister /Allkirjastatud digitaalselt/	Töö nr 24/4883

- 1 Mäeeraldise piir, piiripunkt ja piiripunkti number
- 1' Mäeeraldise teenindusmaa piir, piiripunkt ja piiripunkti number
- P2 Ploki piir (aT - aktiivne tarbevaru, pT - passiivne tarbevaru), piiripunkt ja piiripunkti number
- Maardla piir (asendiplaanil)
- Katastrüksuse nimi, piir ja tunnus
- Geoloogilise läbilõike joon
- Maapinna samakõrgusjoon, m
- Kasuliku kihi lamami samakõrgusjoon, m
- Veetaseme abs. kõrgus, mõõdistamise kuupäev

- 4-6
64,34
2,90
- Sondeerimispunkti nr
Sondeerimispunkti abs kõrgus, m
Vähelagunenud turba kihi paksus, m
Kogu lasundi paksus, m
- Proovivõtupunkt



- Looduskaitseala piir
- III kategooria kaitsealused taimed
- III kategooria kaitsealused loomad